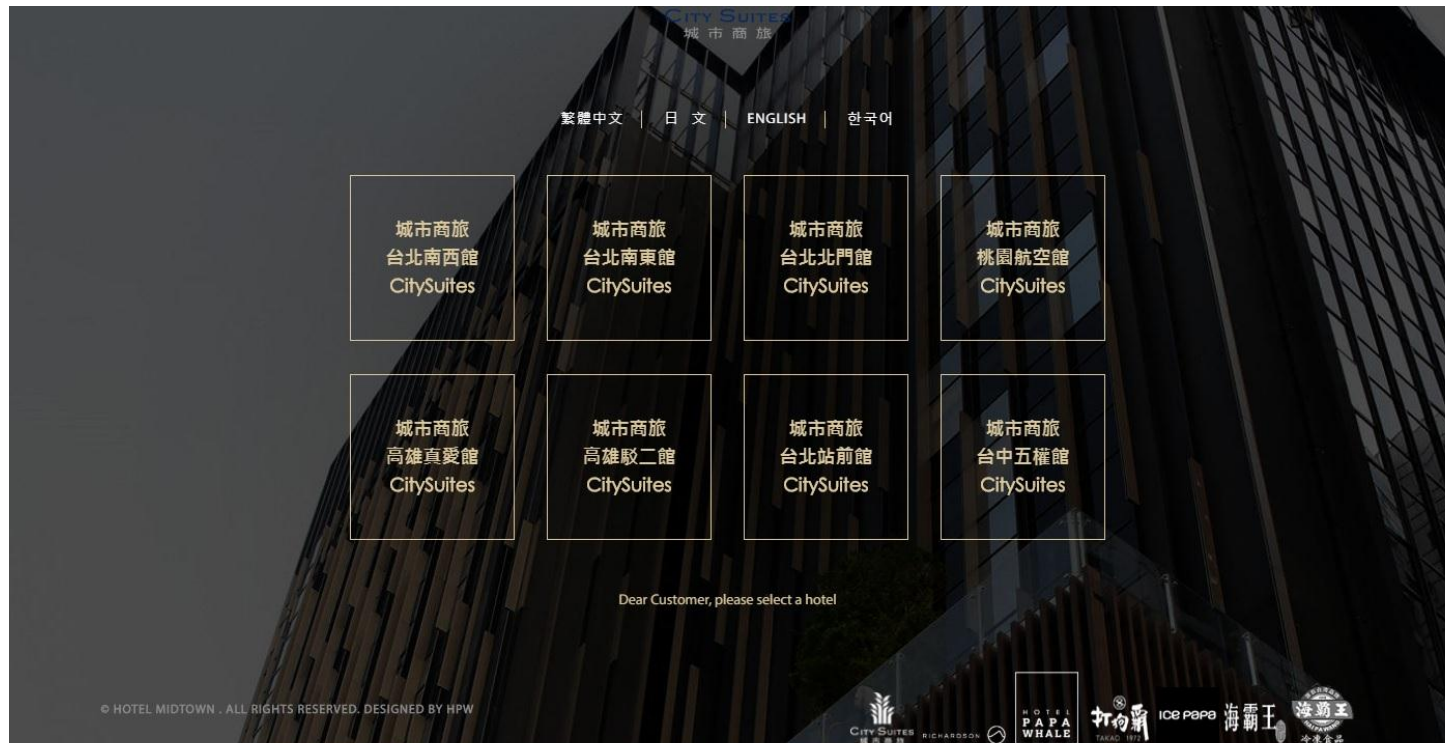


# 歡迎各位使用官網商務訂房

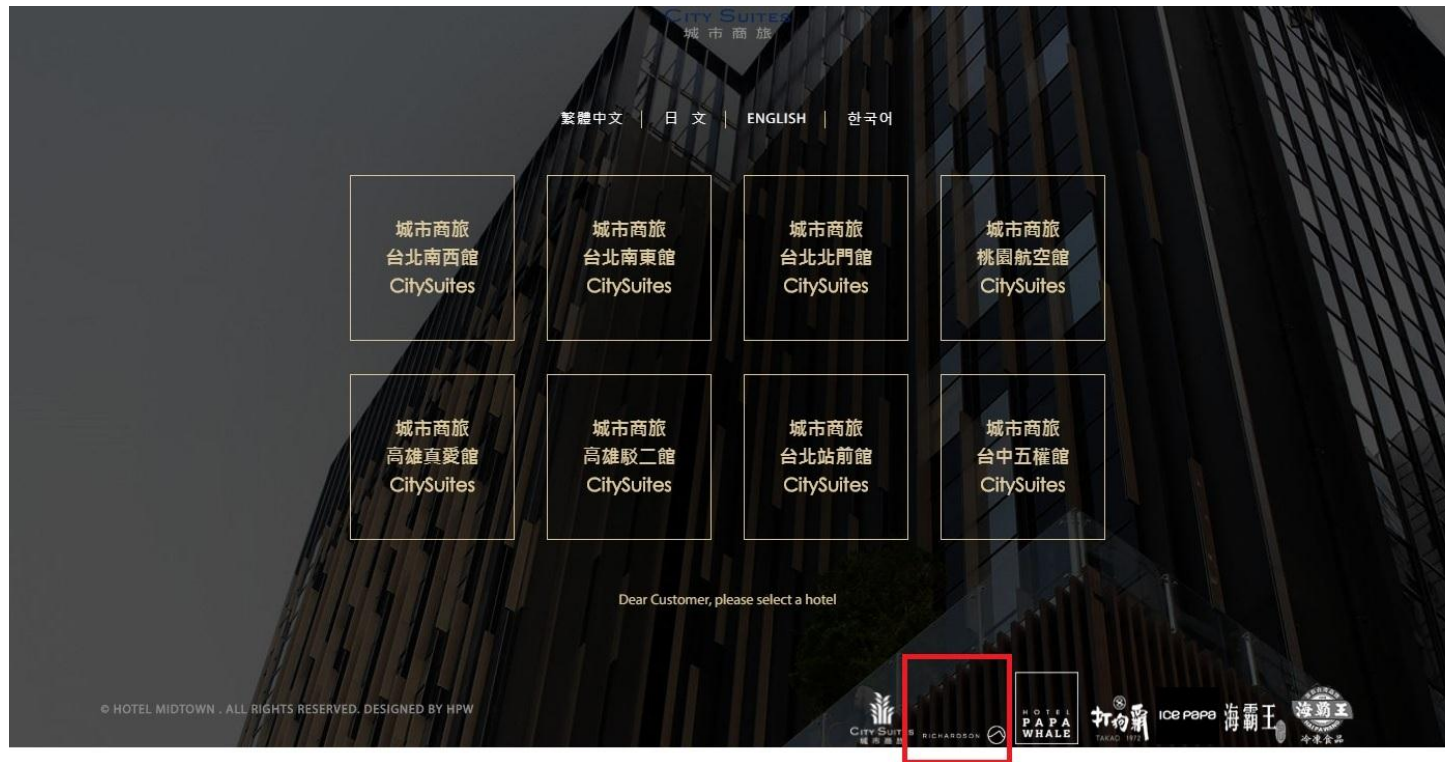
請參閱以下6個步驟即可輕鬆在官  
網獲得優惠的商務房價

# 1. 進入城市商旅官網

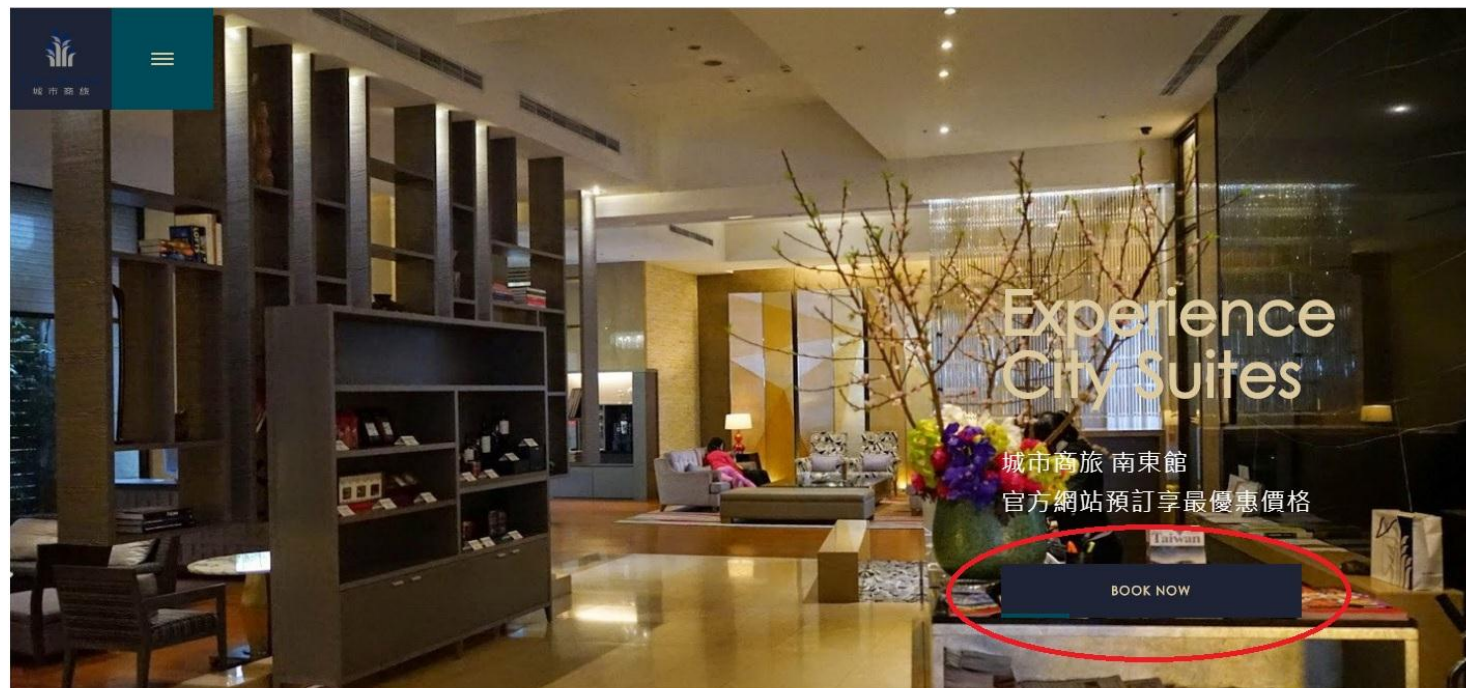
<http://www.citysuites.com.tw/zh-tw>



## 2. 點選欲預訂之分館 (紅框內為德立莊、旁邊為PAPA WHALE)



### 3. 點選分館主頁面的”BOOK NOW” (如圖片紅圈所示)



## 4. 跳出官網訂房的分頁，選擇住宿日期並填入公司統編於左下的”公司代碼”

選擇日期 > 房型與房價 > 房客資訊 > 查看 > 確認

### 1 您的住宿日期

入住日期 晚  
   ▾

退房日期

### 2 住房人數

客房數  
 ▾

住房人數  
 ▾

### - 特別代碼

促銷代碼

**公司代碼**

+ 進階搜尋



#### 一般訂房

免費網路 | 彈性之訂房變更與取消條款



#### 一般訂房-不含早

免費網路 | 彈性之訂房變更與取消條款



#### 環保專案

城市商旅邀請您一同響應環保 | 本專案將不提供消耗性備品



# 5. 若當日還有空房就會跳出以下畫面

🏠 官網首頁 | 🏠 訂房首頁 | 🛒 購物車 | 📄 須知說明 | 🔍 尋找飯店 | 👤 我的帳戶

## 城市商旅南東館

選擇日期 房型與房價 > 房客資訊 > 查看 > 確認

您的住宿

入住 六月 2019 11 週二

退房 六月 2019 12 週三

1 夜

住房人數 2 人

修改

### 空房與房價

依價格檢視 依房間檢視

○ 2019商務訂房 TWD 2,550 起

※商務價格以官網合約公司賣價為主,如官網售價調漲超過合約價則以合約價為主,可預訂房間依官網標示為準。

加床費用: NT\$800 (不含早餐) 早餐費用: NT\$200  
桃園機場接送機單程費用: NT\$1600 (賓士S320)  
松山機場接送機單程費用: NT\$1000 (賓士S320)  
※南東館價格含5%稅及10%服務費  
※單人價格內含早餐, 雙人價格內含兩客早餐  
※2019年工具機展03/03-03/08、國際自行車及體育用品展03/26-03/29、汽配展04/23-04/26、電腦展期間05/27-05/31、半導體展09/17-09/19等展覽期間房價請參閱官網訂房系統。  
※農曆春節02/05-02/09、跨年12/28-2020/01/01房價依照城市商旅官網價販售

房客獨享禮遇:  
※每日早報、大廳24小時提供免費咖啡、茶、有線及無線免費上網、有線及衛星電視。  
※續住七日以上, 享有房價優惠, 房型依現場房況安排。  
※週一至週五11點前享有單趟乘車送上班服務。  
提供飯店到公司、展覽場或松山機場、台北車站乙次。

訂房政策

# 6. 可點選”依房間檢視”後訂房

◆ 官網首頁 ◆ 訂房首頁 ◆ 購物車 ◆ 須知說明 ◆ 尋找飯店 ◆ 我的帳戶

## 城市商旅南東館

選擇日期 房型與房價 > 房客資訊 > 查看 > 確認

您的住宿

入住 退房

六月 2019 六月 2019

12 13

週三 週四

1 夜

住房人數  
2 人

修改

空房與房價

依價格檢視 依房間檢視

○ 2019商務訂房 TWD 2,550 起

※商務價格以官網合約公司實價為主,如官網售價調漲超過合約價則以合約價為主,可預訂房間依官網標示為準。

加床費用: NT\$800 (不含早餐) 早餐費用: NT\$200  
桃園機場接送機單程費用: NT\$1600 (賓士S320)  
松山機場接送機單程費用: NT\$1000 (賓士S320)  
※南東館價格含5%稅及10%服務費  
※單人價格內含壹客早餐, 雙人價格內含兩客早餐  
※2019年工具機展03/03-03/08、國際自行車及體育用品展03/26-03/29、汽配展04/23-04/26、電腦展期間05/27-05/31、半導體展09/17-09/19等展覽期間房價請參閱官網訂房系統。  
※農曆春節02/05-02/09、跨年12/28-2020/01/01房價依照城市商旅官網價販售

房客獨享禮遇:  
※每日早報、大廳24小時提供免費咖啡、茶、有線及無線免費上網、有線及衛星電視。  
※續住七日以上, 享有房價優惠。房型依現場房況安排。  
※週一至週五11點前享有單車票送上班服務。  
提供飯店到公司、展覽場或松山機場、台北車站乙次。

訂房政策